

売 (建築条件無) 地

閑静で日当たり良好な住宅地 西部池袋線『東飯能』駅より1500m

※10000㎡未満であれば宅地開発出来たます。

【物件概要】

所在地/埼玉県飯能市大字青木135-1他
 土地権利/所有権 地目/宅地
 土地面積/1451.03㎡ (約439坪)
 都市計画/市街化区域
 用途地域/第1種低層住居専用地域
 建ぺい率/50% 容積率/80%
 地勢/平坦 現況/古屋あり
 接道/南西側4m公道 設備/上下水道

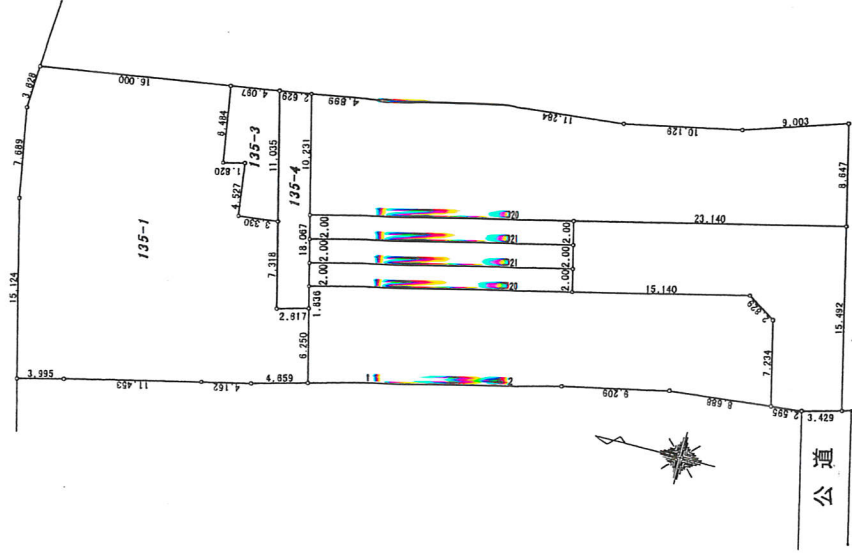
建物/木造瓦葺平屋建 延床181.16㎡
 平成1年築 (建物は十分利用可能です)

価格: 3680万円

坪単価 83,800円

※図面と現況に相違がある場合には現況を優先します。

案内図



東京都中央区日本橋茅場町2丁目14番5号

東京都知事(3)第88853号

株式会社コスモファイブ

TEL03-3527-3371 FAX03-3527-3372

■取引態様 ■手数料 ■情報公開日

売主 3% (税込) 物件番号

土地分譲・建物・売買・仲介
有限会社 東洋産業
 〒357 飯能市大字東郷780番地
 TEL (0429) 73-7595 (代表)
 FAX (0429) 74-4128

西武鉄道(株)・日高市営葬指定葬儀社
(有) 青木葬祭
 本社 飯能市八幡町4-12 (0429) 74-2304(代)
 FAX (0429) 73-7154 フリーダイヤル0120-404042(無料)

不動産の御相談は
武蔵総業株式会社
 水 飯能市大字東郷字東郷の上26-1 ☎(0429) 72-7211(代)
 不動産センター 飯能市仲町9-31(丸広前) ☎(0429) 73-4611(代)



47

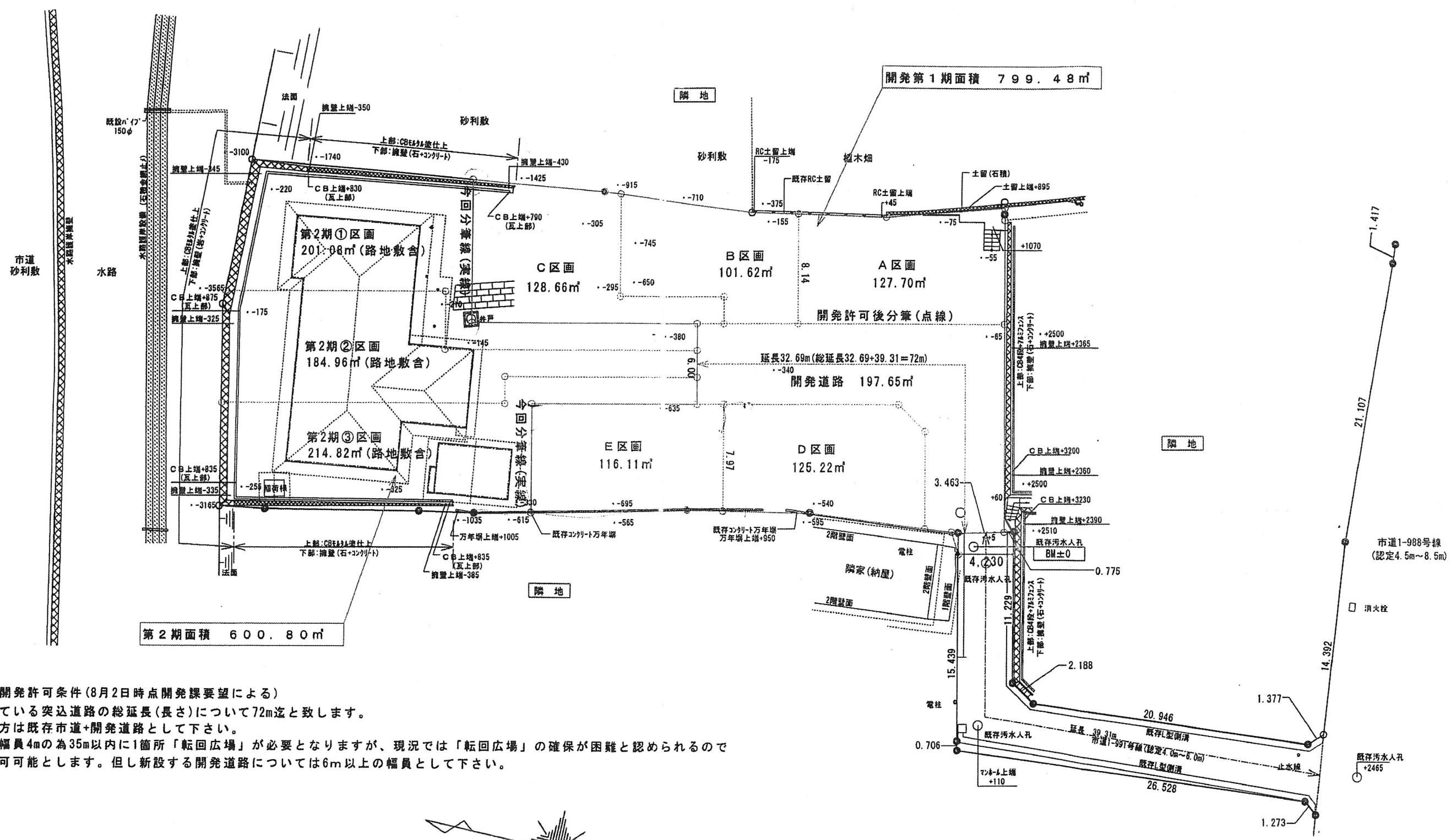
53

54

55

※6.00m道路案(転回広場不要)

※最低敷地面積については指導要綱であり、基本は120㎡以上(市街化区域内)であるが計画戸数の3割(5区画の場合、うち2区画)を最低敷地面積100㎡以上とする事が可能です。



- ※飯能市開発課 開発許可条件(8月2日時点開発課要望による)
- ① 開発で定められている突込道路の総延長(長さ)について72m迄と致します。
また延長の取り方は既存市道+開発道路として下さい。
 - ② 本来、既存市道幅員4mの為35m以内に1箇所「転回広場」が必要となりますが、現況では「転回広場」の確保が困難と認められるので設置せずとも許可可能とします。但し新設する開発道路については6m以上の幅員として下さい。

※この図書は行政指導により変更する場合があります。
※敷地面積は確定測量(立会い)により変更になる場合があります。

〒337-0003 さいたま市見沼区深作5丁目61番地3
(有)アリス設計

検図	設計担当	製図	設計:
			変更:
			変更:

名称: 埼玉県飯能市青木分譲計画	NO
図面名: 分譲計画図(5区画案)	縮尺: S=1/300
	作成日: 2010/8/20

- イ 163-12-3 林 132-3
- ロ 151-15
- ハ 168-2
- ニ 131-6



請求部分	所在	飯能市大字青木字大橋		地番	135番2	種類	旧土地台帳附属地図
出力縮尺	1/600	精度分	座標系又は 番号又は 記号	分類	地図に準ずる図面	補記事項	
作成年月日			備付年月日 (原図)				

地番	135-1, 135-2	地積測量図
土地の所在	飯能市大字青木字大橋	

座標求積表

地番	135-1			
測点	Xn	Yn	(Xn+1 - Xn-1)Yn	距離
K200	586.346	460.777	3348.466459	15.124
K190	589.717	475.521	2145.550752	7.689
K191	590.858	483.125	404.858750	3.628
1301	590.555	486.740	-9846.263460	20.097
K.1	570.629	489.359	-11737.764974	18.354
K.2	566.569	471.460	-3112.578920	2.617
K.3	564.027	472.082	-1852.449768	6.250
K.4	562.645	465.987	1464.597141	4.659
K.5	567.170	464.878	3999.810312	4.162
K.6	571.249	464.049	7090.668720	11.453
K.7	582.450	461.662	6969.711214	3.995
	倍面積		-1125.393774	
	面積		562.6968870	
	地積		562.69	m ²
	坪数		170.21	

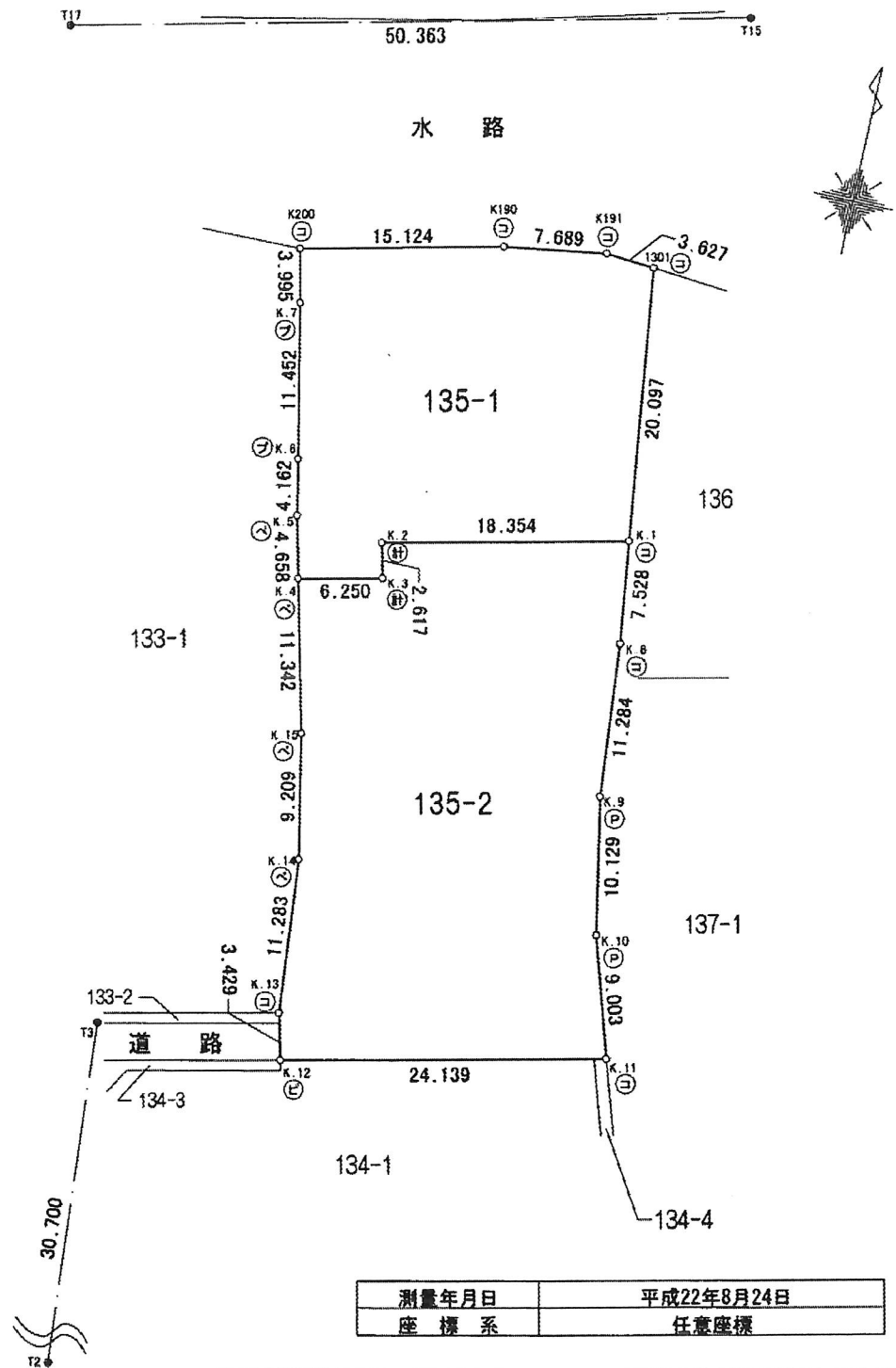
地番	135-2			
測点	Xn	Yn	(Xn+1 - Xn-1)Yn	距離
K.1	570.629	489.359	-1665.778036	7.528
K.8	563.165	490.340	-9171.809700	11.284
K.9	551.924	491.328	-10408.783680	10.129
K.10	541.980	493.257	-9144.984780	9.003
K.11	533.384	495.934	-6911.336224	24.139
K.12	528.044	472.393	-951.871895	3.429
K.13	531.369	471.554	6865.826240	11.283
K.14	542.604	470.518	9532.694680	9.209
K.15	551.629	468.687	9392.956167	11.342
K.4	562.645	465.987	5777.306826	6.250
K.3	564.027	472.082	1852.449768	2.617
K.2	566.569	471.460	3112.578920	18.354
	倍面積		-1720.751714	
	面積		860.3758570	
	地積		860.37	m ²
	坪数		260.26	

合計 1423.0727440

座標値			
点名	X座標	Y座標	標識
T2	497.181	460.920	金属板
T3	527.801	458.707	金属板
T15	609.929	489.727	金属板
T17	598.573	440.661	金属板

凡例	記号	境界標の種類	記号	境界標の種類	記号	境界標の種類
	⊕	石杭	⊙	金属板	⊛	刻印
	⊖	コンクリート杭	⊗	金属杭	⊚	計算点
	⊗	プラスチック杭	⊘	金属杭	⊙	ペンキ

作成者 さいたま市見沼区深作5丁目61番地
土地家屋調査士 有安 正純 (平成 22年 9月 16日作成)



申請人 株式会社コスモファイブ
代表取締役 木村 安男
縮尺 1/500

地番	135-2, 135-4 ないし135-9	地積測量図
土地の所在	飯能市大字青木字大橋	

座標求積表

地番	135-7			
測点	Xn	Yn	(Xn+1 - Xn-1)Yn	距離
K. 23	564.876	475.824	-5367.294720	12.02
K. 25	553.153	478.482	-5820.733530	2.00
KH6	552.711	476.532	5375.280960	12.01
K. 27	564.433	473.873	5764.665045	2.00
		倍面積	-48.082245	
		面積	24.0411225	
		地積	24.04	m ²

地番	135-8			
測点	Xn	Yn	(Xn+1 - Xn-1)Yn	距離
KH1	554.038	482.383	10672.241492	2.00
K. 24	553.595	480.433	-425.183205	2.00
K. 25	553.153	478.482	-422.978088	2.00
KH6	552.711	476.532	-7246.622124	15.13
KH5	537.946	479.880	-8233.781040	2.82
KH4	535.553	478.372	-1910.139396	7.23
KH3	533.953	471.317	-1971.990328	2.59
K. 13	531.369	471.554	-2786.412586	3.42
K. 12	528.044	472.393	48.184086	15.49
KH2	531.471	487.501	12672.100994	23.14
		倍面積	395.419805	
		面積	197.7099025	
		地積	197.70	m ²

地番	135-9			
測点	Xn	Yn	(Xn+1 - Xn-1)Yn	距離
K. 27	564.433	473.873	5362.346868	1.83
K. 3	564.027	472.082	-844.082616	6.24
K. 4	562.645	465.987	-5777.306826	11.34
K. 15	551.629	468.687	-9392.956167	9.20
K. 14	542.604	470.519	-8316.893844	8.68
KH3	533.953	471.317	-3323.256167	7.23
KH4	535.553	478.372	1910.139396	2.82
KH5	537.946	479.880	8233.781040	15.13
KH6	552.711	476.532	12621.903084	12.01
		倍面積	473.674768	
		面積	236.8373840	
		地積	236.83	m ²

凡例	記号	境界標の種別	記号	境界標の種別	記号	境界標の種別
	㊦	石杭	㊧	金属鉄	㊨	刻印
	㊩	コンクリート杭	㊪	金属杭		
	㊫	プラスチック杭	㊬	金属プレート		

作成者 さいたま市見沼区深作5丁目61番地3
土地家屋調査士 有安 正純 (平成 25年 10月 10日作成)

座標求積表

地番	135-2			
測点	Xn	Yn	(Xn+1 - Xn-1)Yn	距離
K. 26	565.760	479.724	6708.460416	10.23
K. 21	568.022	489.702	-1270.776690	4.89
K. 8	563.165	490.340	-7893.493320	11.28
K. 9	551.924	491.328	-10408.783680	10.12
K. 10	541.980	493.257	-9144.984780	9.00
K. 11	533.384	495.935	-5211.780915	8.64
KH2	531.471	487.501	10068.845654	23.14
KH1	554.038	482.383	16540.430687	12.01
		倍面積	-612.082628	
		面積	306.0413140	
		地積	306.04	m ²

地番	135-4			
測点	Xn	Yn	(Xn+1 - Xn-1)Yn	距離
K. 1	570.629	489.359	-711.038627	18.35
K. 2	566.569	471.460	-3112.578920	2.61
K. 3	564.027	472.082	685.935146	18.06
K. 21	568.022	489.702	3233.012604	2.62
		倍面積	95.330203	
		面積	47.6651015	
		地積	47.66	m ²

地番	135-5			
測点	Xn	Yn	(Xn+1 - Xn-1)Yn	距離
K. 26	565.760	479.724	-5411.286720	12.01
KH1	554.038	482.383	-5868.189195	2.00
K. 24	553.595	480.433	5419.284240	12.02
K. 22	565.318	477.774	5812.120710	2.00
		倍面積	-48.070965	
		面積	24.0354825	
		地積	24.03	m ²

地番	135-6			
測点	Xn	Yn	(Xn+1 - Xn-1)Yn	距離
K. 22	565.318	477.774	-5389.768494	12.02
K. 24	553.595	480.433	-5844.467445	2.00
K. 25	553.153	478.482	5397.755442	12.02
K. 23	564.876	475.824	5788.398960	2.00
		倍面積	-48.081537	
		面積	24.0407685	
		地積	24.04	m ²

申請人 株式会社コスモファイブ 代表取締役 木村 安男 縮尺 1/500

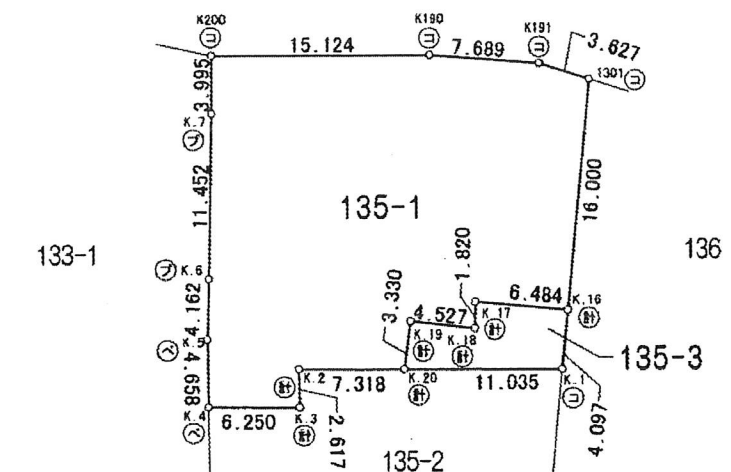
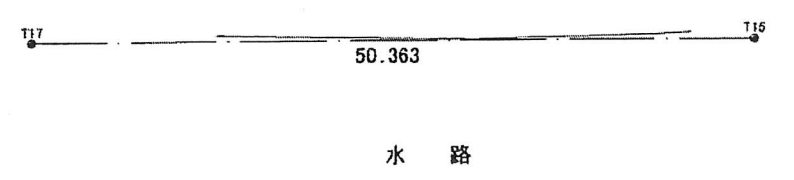
地番	135-1, 135-3	地積測量図
土地の所在	飯能市大字青木字大橋	

座標求積表

地番	135-1			
測点	Xn	Yn	(Xn+1 - Xn-1)Yn	距離
K200	586.346	460.777	3348.466459	15.124
K190	589.717	475.521	2145.550752	7.689
K191	590.858	483.125	404.858750	3.628
1301	590.555	486.740	-7869.125580	16.000
K.16	574.691	488.825	-8194.662300	6.484
K.17	573.791	482.404	-1291.877912	1.820
K.18	572.013	482.791	-1104.143017	4.527
K.19	571.504	478.293	-1829.470725	3.330
K.20	568.188	478.597	-2361.876195	7.318
K.2	566.569	471.460	-1961.745060	2.617
K.3	564.027	472.082	-1852.449768	6.250
K.4	562.645	465.987	1464.597141	4.659
K.5	567.170	464.878	3999.810312	4.162
K.6	571.249	464.049	7090.668720	11.453
K.7	582.450	461.662	6969.711214	3.995
		倍面積	-1041.687209	
		面積	520.8436045	
		地積	520.84	m ²

地番	135-3			
測点	Xn	Yn	(Xn+1 - Xn-1)Yn	距離
K.16	574.691	488.825	1545.664650	6.484
K.17	573.791	482.404	-1291.877912	1.820
K.18	572.013	482.791	-1104.143017	4.527
K.19	571.504	478.293	-1829.470725	3.330
K.20	568.188	478.597	-418.772375	11.035
K.1	570.629	489.359	3182.301577	4.097
		倍面積	83.702198	
		面積	41.8510990	
		地積	41.85	m ²

座標値			
点名	X座標	Y座標	標識
T15	609.929	489.727	金属板
T17	598.573	440.661	金属板



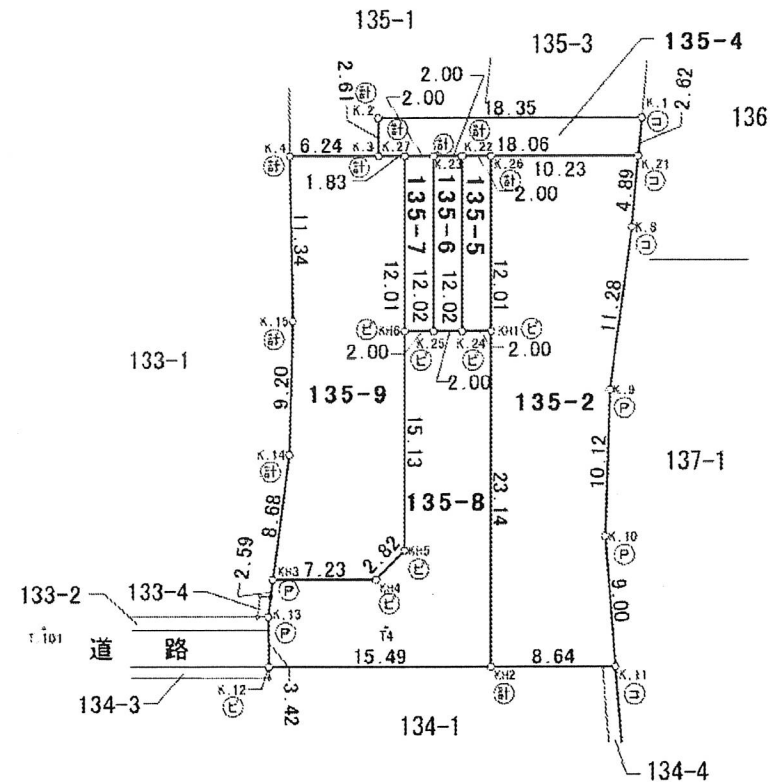
測量年月日	平成22年8月24日
座標系	任意座標

凡例	記号	境界線の種別	記号	境界線の種別	記号	境界線の種別
	⊕	石杭	⊖	金属板	⊕	刻印
	⊖	コンクリート杭	⊕	金属杭	⊖	計算点
	⊗	プラスチック杭	⊖	金属子杭	⊗	ペンキ

作成者 さいたま市見沼区深作5丁目61番地
 土地家屋調査士 有安 正純 (平成 22年 11月 29日作成)

申請人 株式会社コスモファイブ
 代表取締役 木村 安男
 縮尺 1/500

地番	135-2, 135-4 ないし135-9	地積測量図
土地の所在	飯能市大字青木字大橋	



測量年月日	平成25年10月10日
座標系	任意座標

点名	座標値		標識
	X座標	Y座標	
T4	532.554	479.774	金属板
T.101	527.219	456.566	金属板

凡例	記号	境界標の種別	記号	境界標の種別	記号	境界標の種別
	Ⓜ	石杭	Ⓢ	金属板	Ⓡ	刻印
	Ⓝ	コンクリート杭	Ⓣ	金属杭	Ⓢ	計算点
	Ⓞ	プラスチック杭	ⓐ	金属プレート		

作成者	さいたま市見沼区深作5丁目61番地3	
	土地家屋調査士 有安 正純	(平成 25年 10月 10日作成)

申請人	株式会社コスモファイブ	縮尺	1/500
	代表取締役 木村 安男		